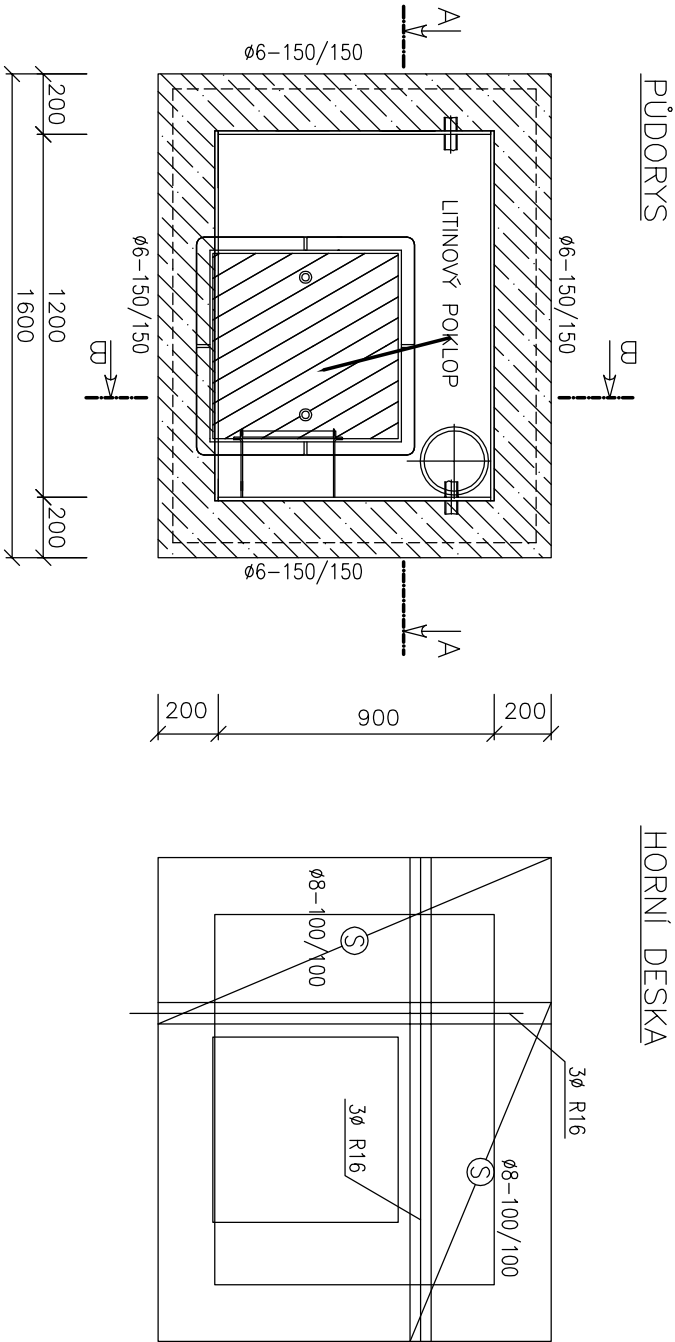
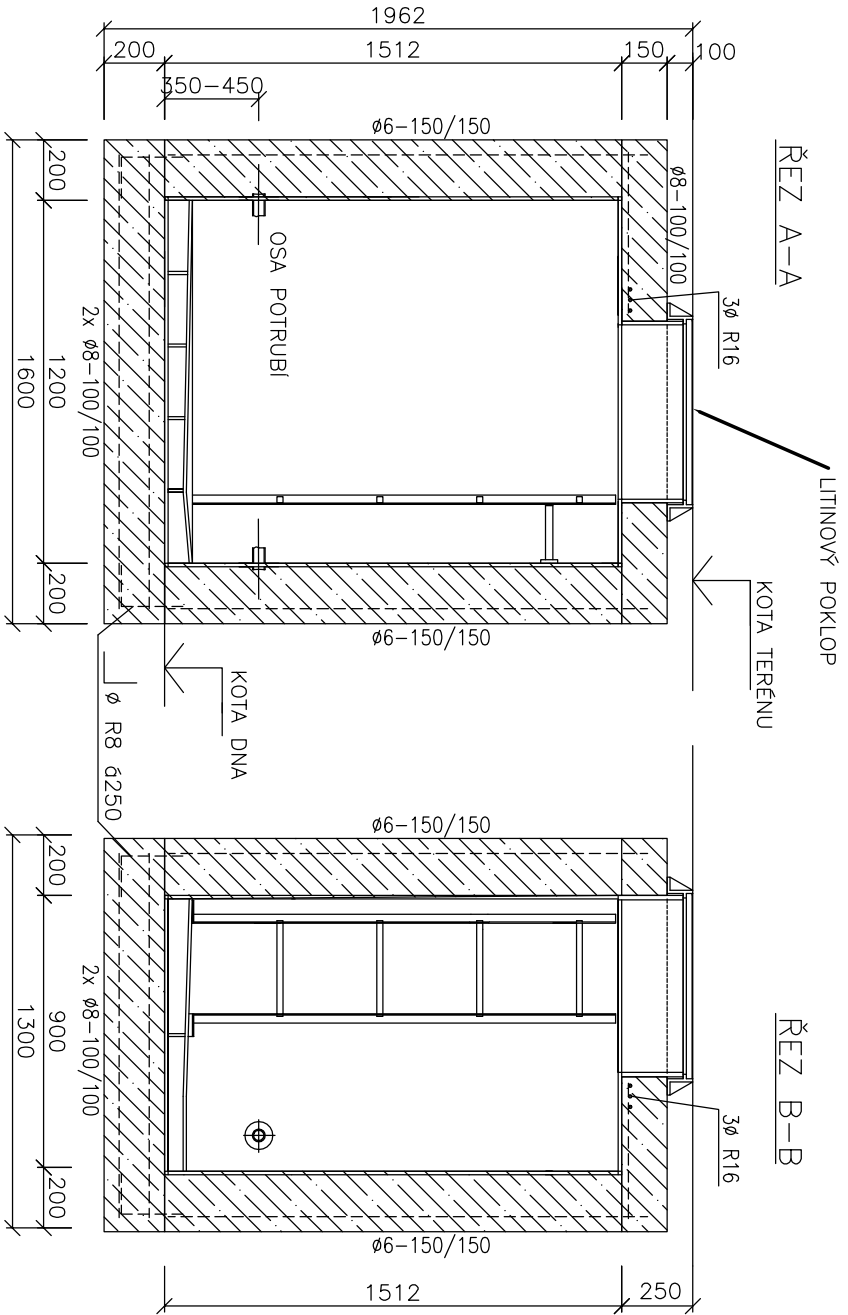


ŠACHTA PRO VODOVODNÍ PŘÍPOJKU



CHARAKTERISTIKA:

ŠACHTA JE ZHOTOVENÁ Z POLYPROPYLENOVÝCH DESEK TECHNOLOGIÍ SVAŘOVÁNÍM. VODOMĚRNÁ ŠACHTA PATŘÍ MEZI VODÁRENSKÉ OBJEKTY NA PODZEMNÍM VODOVODNÍM POTRUBÍ. SLOUŽÍ K OSAZENÍ VODOMĚRU A PŘÍSLUŠNÝCH ARMATUR NA DOMOVNÍ PŘÍPOJCE, TAK ABY BYLY SNADNO PŘÍSTUPNÉ. ŠACHTA JE OPAŘENÁ LITINOVÝM UZAMÝKATELNÝM POKLOPEM, HLINIKOVÝM ŽEBŘÍKEM KOTVENÝM DO STĚNY. TENTO TYP PLASTOVÉ ŠACHTY SLOUŽÍ JAKO ZTRACENÉ BEDNĚNÍ A VODOTĚSNÁ VLOŽKA PRO VLASTNÍ BETONOVOU KONSTRUKCI ŠACHTY. TENTO TYP JE URČEN PRO OSAZENÍ DO KOMUNIKACÍ, V PŘÍPADĚ VÝSKYTU SPODNÍ VODY NEBO JINÝCH VYSOKÝCH NÁROKŮ NA STATICKÉ ZABEZPEČENÍ.

VODOMĚRNÁ SESTAVA



- SPojKA ISO HAWLE
- KULOVÝ KOHOUT DN 40
- REDUKCE 40/32
- UKLIDŇOVACÍ KUS (dl. 5xDN VODOMĚRU)
- VODOMĚŘ
- UKLIDŇOVACÍ KUS (dl. 5xDN VODOMĚRU)
- REDUKCE 40/32
- KULOVÝ KOHOUT S VYPOUŠTĚNÍM DN 40
- ZPĚTNÝ VENTIL DN 40

ŠACHTA JE NESAMONOSNÁ URČENA K OBETONOVÁNÍ!

±0,000=282,50 m n.m. B.p.v.

zodp. projektant:		Ing. Petr Hájek		Ing. Petr Hájek	
vyraboval:		Ing. Petr Hájek		Ing. Petr Hájek	
Obec:		Popůvky		Kraj: Jihomoravský	
Investor:		POWERBRIDGE spol. s r.o., Vrtovna 262/9, 66441 Popůvky		Ing. Petr Hájek	
Název stavby:		NOVOSTAVBA ADMINISTRATIVNĚ VÝROBNÍHO		Ing. Petr Hájek	
Objektu:		OBJEKTU POWERBRIDGE POPŮVKY, parcela č. 1624/59		Ing. Petr Hájek	
Název objektu:		IO 200 VODOVOD VČ. PŘÍPOJENÍ		Ing. Petr Hájek	
Název výkresu:		VODOMĚRNÁ ŠACHTA		Ing. Petr Hájek	
mřítko:		1:25		č. výkresu:	
010					